



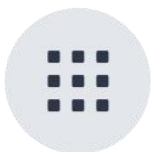
# **SIMAI SF4**

## **Сайт центра социального обслуживания**

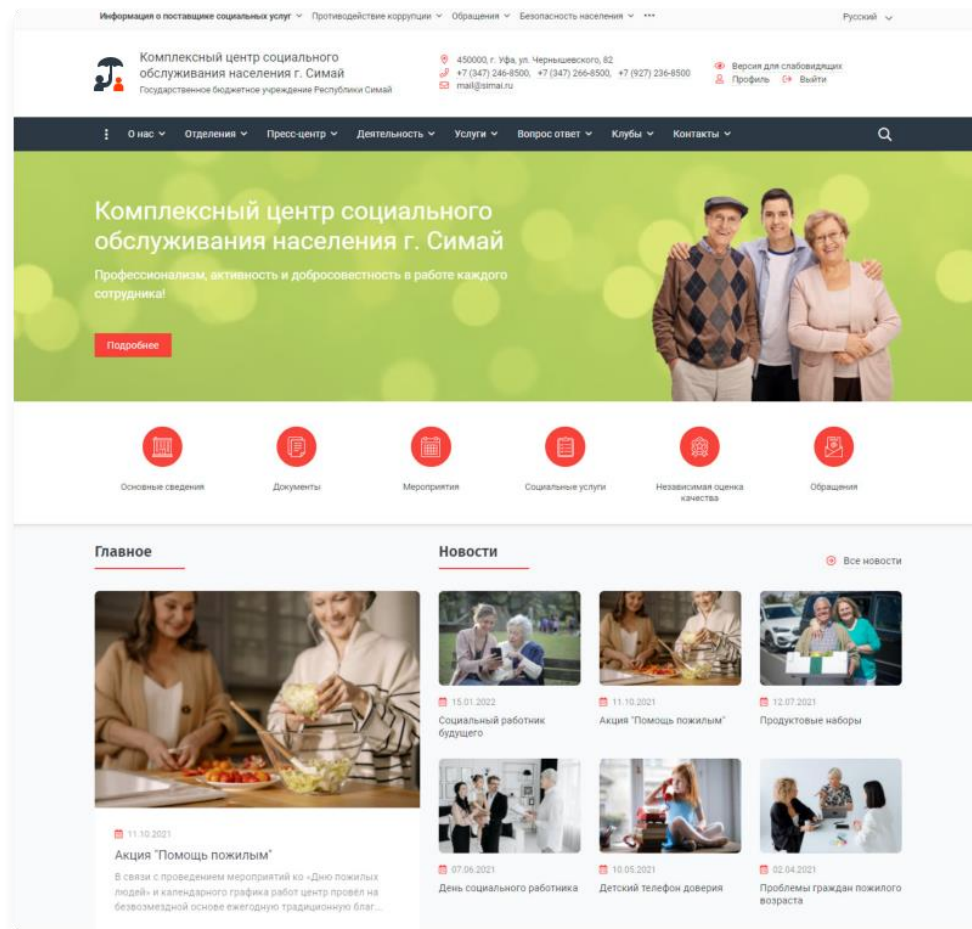
Современное адаптивное решение с огромными возможностями, уникальными технологиями и версией для слабовидящих, соответствующее требованиям законодательства



Соответствие  
законодательству



Огромный  
функционал



Версия для  
слабовидящих



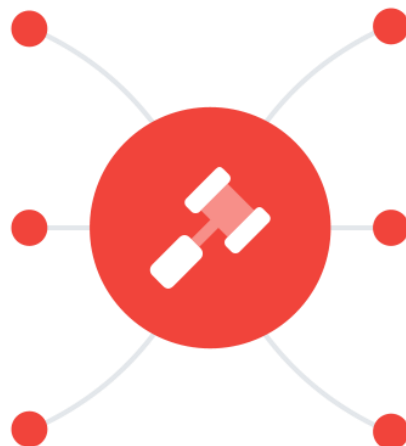
Адаптивный  
дизайн

# 100% соответствие законодательству

Структура по 442-ФЗ, Приказу Минтруда №886н, Постановлению Правительства РФ №1239

Унифицированная форма для направления обращений по 59-ФЗ

Соответствие 152-ФЗ «О персональных данных»



Версия для слабовидящих по ГОСТ Р 52872-2019

Разделы «Противодействие коррупции», «Безопасность населения»

Оперативные обновления при изменении требований закона

## Огромный функционал

Мы изучили десятки лучших сайтов центров социального обслуживания и включили в решение всё необходимое. Вы получаете максимум возможностей по доступной цене.

# КЦСОН: всё, что необходимо по закону



## Сведения об организации

Для 100% соблюдения требований законодательства



## Документы

Для публикации всех необходимых документов по разделам



## Специалисты

С выбором подразделения и тремя видами отображения



## Социальные услуги

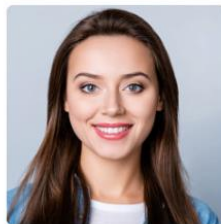
Перечень услуг, тарифы, порядок предоставления и другая информация



**Москвина Элина Всеволодовна**

ОТДЕЛЕНИЕ БЫТОВОГО ОБСЛУЖИВАНИЯ

должность:  
Специалист по социальной работе  
контактный телефон:  
+7 (347) 2468520  
адрес электронной почты:  
mail@simai.ru



**Некрасова Сафия Марковна**

ОТДЕЛЕНИЕ РЕАБИЛИТАЦИИ

должность:  
Специалист по социальной работе  
контактный телефон:  
+7 (347) 2468522  
адрес электронной почты:  
mail@simai.ru



**Никитин Денис Романович**

ОТДЕЛ ПРОЕКТНОЙ И МЕТОДИЧЕСКОЙ РАБОТЫ

должность: Руководитель отдела  
контактный телефон:  
+7 (347) 2468513  
адрес электронной почты:  
mail@simai.ru



Формы и виды социальных услуг



Перечень социальных услуг



Условия и порядок получения



Образцы договоров на получение социальных услуг



Тарифы на получение социальных услуг



Объем предоставляемых социальных услуг

# Интернет-приёмная: работайте с обращениями по 59-ФЗ



## Унифицированная форма

Для направления обращений граждан и организаций



## Личный кабинет

Для просмотра статуса и результата рассмотрения



## Уведомления на e-mail

Об изменении статуса обращения, о принятом решении



## Публикация ответов

на обращения, затрагивающие интересы неопределенного круга лиц

### Оставить обращение

Поля, отмеченные \*, обязательны для заполнения

Информация о персональных данных авторов обращений, направленных в электронном виде, хранится и обрабатывается с соблюдением требований российского законодательства о персональных данных.

В электронной анкете в Вашем обращении укажите:

кому, Вы его направляете или куда, Вы его направляете

- Директору
- В администрацию
- должностному лицу

Директору

В электронной анкете в Вашем обращении укажите в именительном падеже Ваши:

Фамилию \*

Имя \*

Отчество отсутствует

### Формы обращений

#### Личный прием

График приема граждан руководством организации

#### Электронное обращение

Возможность отправить онлайн-письмо с жалобой, предложением или заявлением к руководству организации.

#### Письменное обращение

Информация для граждан, которые хотят отправить обращение по почте.

# Открытость деятельности и обратная связь с посетителями



## Отделения

Детальные страницы отделений с подробной информацией



## Деятельность

Для обеспечения открытости деятельности учреждения



## Клубы

С фильтрацией по филиалу, категории и описанием



## Вопрос-ответ

Для обратной связи с посетителями сайта

### Отделения



#### Отделение социального обслуживания на дому №1

В Государственном бюджетном учреждении Республики Симай "Комплексный центр социального обслуживания населения г. Симай" функционируют три отделения социального обслуживания на дому. В первом отделении социальные услуги на дому получают жители г. Симай.



#### Отделение социального обслуживания на дому №2

В Государственном бюджетном учреждении Республики Симай "Комплексный центр социального обслуживания населения г. Симай" функционируют три отделения социального обслуживания на дому. Во втором отделении социальные услуги на дому получают жители г. Уфа.



досуг

#### Литературный клуб

цели:  
Литературный клуб - это не просто сообщество читающих людей, но и уникальная возможность найти единомышленников, друзей...



досуг

#### Психологический киноклуб

цели:  
Проведение показов фильмов, благотворно влияющих на эмоциональный фон и формирование личности. Проект направлен на де...

## Социальное обслуживание: расскажите о главном

---

- ✓ Перечень услуг с фильтрами по форме и виду услуги
- ✓ Тарифы на получение социальных услуг
- ✓ Детальная страница для каждой услуги с подробным описанием
- ✓ Форма онлайн-записи на получение услуги

Онлайн-запись на странице услуги

Описание социальной услуги

Отзывы

Документы

Фотогалерея

Специалисты

Вопрос-ответ

Тарифы на получение услуг

## Консультирование по социально-медицинским вопросам

Услуга предоставляется при наличии у получателя социальных услуг соответствующей потребности.

Заявка

Имя\*  
Фамилия\*  
Телефон\*  
E-mail\*  
Специализация\*

Услуга предоставляется по следующим адресам: адрес по месту жительства, адрес по месту пребывания, адрес фактического проживания.

Услуга предоставляется по месту проведения индивидуальных или групповых бесед, проведения лекций, обеспечения получателя социальных услуг информационными материалами по вопросам предоставления услуг, своевременного выявления средств реабилитации, технических средств и изделий, оборудования ИТ, оказания правового, психологического, социального, медицинского и социального сопровождения, а также по месту предоставления информации и специализированных организаций.

Услуга предоставляется по месту оказания и получения социальных услуг соответствующей потребности.

### Вид услуги

Социально-медицинская

### Форма услуги

На дому

Стационарная форма социального обслуживания при временном проживании

### Сроки предоставления социальной услуги

В режиме обращения получателя услуг

### Показатели качества и оценка результатов предоставления социальной услуги

Показатели качества: обеспечение оказания квалифицированной помощи и качественной помощи в решении задачи перед получателем социальных услуг социально-медицинскими проблемами, повышение уровня социальной защищенности граждан, улучшение результатов - удовлетворенность качеством предоставляемой услуги, отсутствие обжалований жалоб.

### Подушевой норматив финансирования социальной услуги

Устанавливается исполнительным органом в соответствии с методическими рекомендациями по расчету подушевого норматива финансирования социальных услуг, утвержденными Правительством Российской Федерации.

### Условия предоставления социальной услуги, в том числе условия доступности предоставления социальной услуги для инвалидов и других лиц с учетом ограничений их жизнедеятельности

Услуга предоставляется квалифицированным специалистами по конкретным проблемам, возникающим у получателя социальных услуг.

### Специалисты

	<b>Александров Роман Владимирович</b> отделение детского педиатрии - отделение педиатрии и детской нефрологии-диализной службы должность: Специалист по амбулаторной работе контактный телефон: +7 (347) 2468518 адрес: Московская почта: mail@matgpi.ru		<b>Севицкова Алина Павловна</b> отделение социального обслуживания детей должность: Специалист по социальной работе контактный телефон: +7 (347) 2468518 адрес: Московская почта: mail@matgpi.ru
--	--	--	--

### Отзывы

**Игорь Краснов**  
Спасибо врачу коллежнику (УЗС) за его труд и за помощь, что помогла мне справиться в трудной жизненной ситуации в жизни.

**Полина Иванова**  
Хочу выразить благодарность врачам отделения за добросовестную работу, чуткость, душевное отношение и старания в работе.

### Вопрос-ответ

Какие категории граждан имеют право на 50% скидку при оплате дополнительных социальных услуг?

Какие документы должен предоставлять гражданин поставщику социальных услуг для получения социальных услуг?

### Документы

- Порядок доступа на получение социальных услуг  
📄 Открыть | 📄 Закрыть | 📄 Имя: Иванова | 📅 14.10.2018 09:37
- Условия и порядок получения социальной услуги  
📄 Открыть | 📄 Закрыть | 📄 Имя: Иванова | 📅 14.10.2018 09:37

### Стоимость

Наименование	Форма	Срок предоставления	Стоимость
оказание персональной амбулаторной медицинской помощи в стационарной форме	на дому	20 минут	157,50 руб.
оказание персональной амбулаторной медицинской помощи	полустационарная	20 минут	157,50 руб.
получение получателем социальных услуг, находящихся в медицинском учреждении в стационарных условиях	на дому	120 минут	450,00 руб.
предоставление медицинской помощи с участием специалистов здравоохранения социальных услуг	полустационарная	20 минут	157,50 руб.
оказание в стационаре медицинской помощи	на дому	60 минут	215,00 руб.
оказание в стационаре медицинской помощи	на дому	60 минут	215,00 руб.

### Дополнительные социальные услуги > Социально-реабилитационные услуги

Наименование	Форма	Срок предоставления	Стоимость
лечебно-физкультурный комплекс в том числе в бассейне	вне формы	30 минут	157,50 руб.
массаж	вне формы	30 минут	157,50 руб.



## Медиа: большие информационные возможности

---

Используйте информационные возможности решения по максимуму! Расскажите посетителям сайта о самых главных событиях, добавьте памятки, публикуйте новости, полезные статьи и объявления.



### Пресс-центр

Новости, объявления, презентации, статьи, фото- и видеогалерея



### Фокус на главном

Баннеры с поддержкой HTML5-анимации и фоновым видео



### Информация о событиях

Раздел «Мероприятия» и «Календарь событий»



### Социальные инструменты

Автоматические виджеты для социальных сетей

## Новости



НОВОСТИ ОРГАНИЗАЦИИ

15 января 2022, Суббота 02:00

### Социальный работник будущего

Для более высокого уровня обслуживания населения, для расширения и улучшения спектра предоставляемых услуг в 2021 году ...



НОВОСТИ ОРГАНИЗАЦИИ, ВОЛОНТЕРСКАЯ ДЕЯТЕЛЬНОСТЬ

11 октября 2021, Понедельник 12:00

### Акция "Помощь пожилым"

В связи с проведением мероприятий ко «Дню пожилых людей» и календарного графика работ центр провёл на безвозмездной осно...

## Мероприятия



КОНКУРСЫ

16.05.2022 02:00:00 - 20.05.2022 02:00:00

### Конкурс "Семья года"

Цель данного Конкурса – пропаганда и повышение общественного престижа семейного образа жизни, ценностей семей и ответств...



ВЫСТАВКИ

04.04.2022 12:00:00 - 09.04.2022 20:00:00

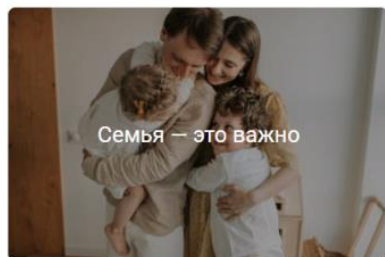
### Выставка творчества

Задачи выставки направлены на поддержание творческой активности, развитие талантов людей пожилого возраста, а также акти...

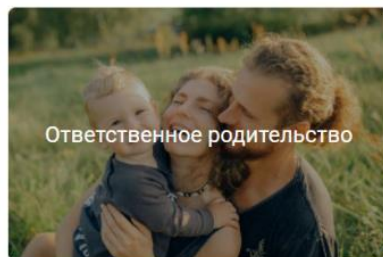
## Памятки

### Буклеты для семей с детьми

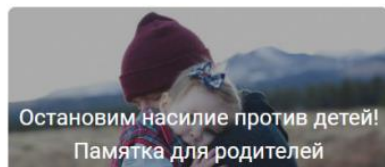
[Перейти в раздел](#)



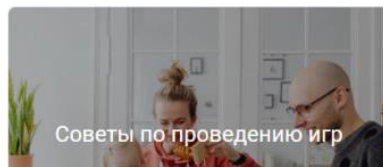
Семья — это важно



Ответственное родительство



Остановим насилие против детей!  
Памятка для родителей



Советы по проведению игр

## Видеогалерея

### Волонтерская деятельность

[Перейти в альбом](#)



03.02.2021

Конкурс по хореографии



25.01.2021

Новогодний праздник



10.01.2021

Вокальный конкурс



25.12.2020



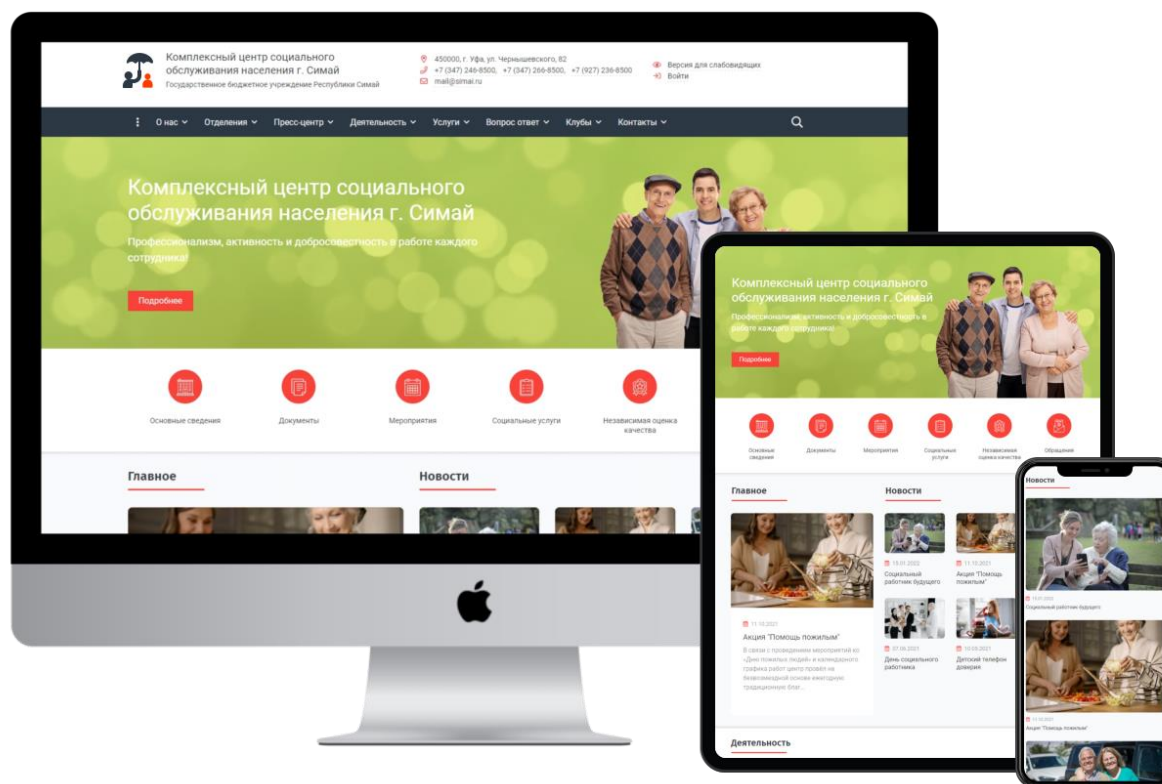
25.06.2020



15.06.2020

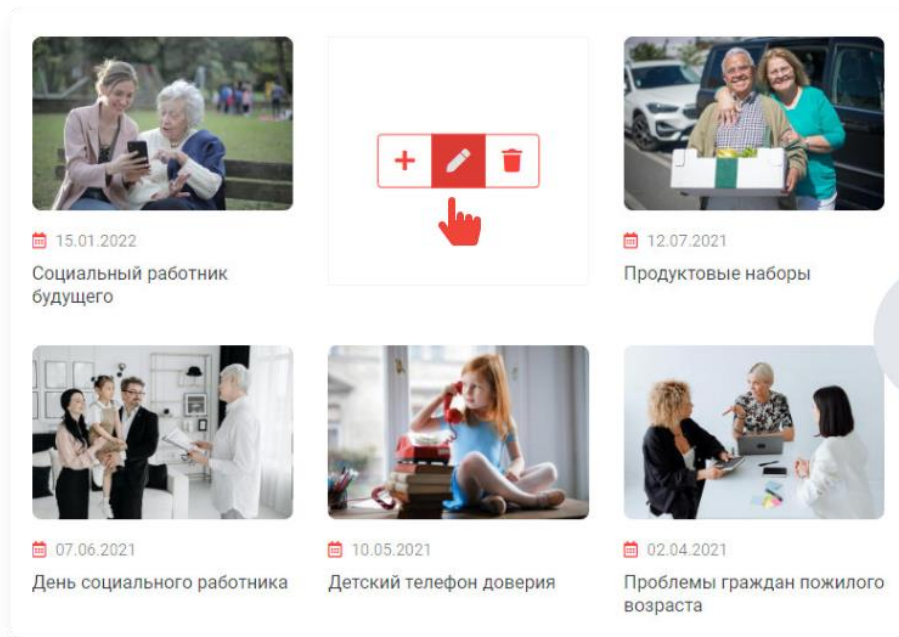
# Адаптивный дизайн

Идеальное отображение сайта на любых устройствах:  
компьютерах, смартфонах, планшетах.



# Легко заполнять

- ✓ Публичный редактор данных
- ✓ Простое и удобное добавление информации
- ✓ Администрировать сайт может любой сотрудник организации
- ✓ Бесплатные учебные курсы по работе с решением



The screenshot shows the edit form for a news item. The title is "Новость". The form includes the following fields and options:

- Активность:**
- Анонс:**
- Подробнее:**
- Разделы:**
- Начало активности:** 11.10.2021
- Окончание активности:**
- Название:** Акция "Помощь пожилым"
- Символьный код:** aktsiya-pomoshch-pozhilym
- Сортировка:** 500
- Главная страница:**
- Ссылка на YouTube:** <https://www.youtube.com/watch?v=3kr71EuKqo&t=98s>
- Дополнительные фотографии:**  (Placeholder: Перетащите файлы в эту область (Drag&Drop))
- Документы:**

# Уникальная платформа

Четвёртое поколение платформы включает абсолютно новые решения, которые облегчают работу с сайтом, снижают затраты времени и сил на его настройку, сопровождение и развитие.

Универсальная UI  
платформа



Универсальная  
система настроек



Универсальный  
шаблон сайта



Универсальные  
компоненты



Спасение  
данных и файлов



Блочный редактор  
макета сайта



Поддержка  
мультиязычности



Публичный редактор  
данных



# Разработчикам и веб-дизайнерам

Наша универсальная UI платформа создана как конструктор, в котором вы можете сочетать множество готовых блоков с контентом, менять внешний вид для мобильных устройств, использовать визуальные эффекты и создать свой уникальный дизайн для вашего сайта!

## Макет

Универсальный макет, утилиты адаптивности и адаптивная сетка



## Контент

Адаптивные модификаторы для текста, ссылок, таблиц, SVG, изображений и иконок

## Компоненты

Кнопки, табы, карточки, модальные окна, галерея, формы и многое другое



## Оформление

Цвет, светлая и темная тема, границы, прозрачность, тени, паттерны и заголовки

## Эффекты

Переходы, анимация, эффекты при наведении, клике и прокрутке страницы



## Утилиты

Ширина, высота, положение, отложенная загрузка, flexbox и соотношение сторон

# **SIMAI-SF4: Сайт центра социального обслуживания**

Современное адаптивное решение, которое позволяет за 1 день запустить официальный сайт комплексного центра социального обслуживания населения (КЦСОН) и обеспечивает предоставление всей необходимой для граждан информации, удобной к просмотру с любых устройств.

Решение включено в реестр российского программного обеспечения, на 100% соответствует законодательству РФ, имеет версию для слабовидящих и удобно в администрировании.

## Партнёрам

- ✓ Партнёрские скидки по запросу на [partner@simai.ru](mailto:partner@simai.ru)
- ✓ Дополнительные скидки при постоянном сотрудничестве
- ✓ Доступ к административной части сайта
- ✓ Документация для разработчиков по кастомизации решения
- ✓ Консультации специалистов по доработке решения
- ✓ Приоритетная техническая поддержка



**Остались вопросы? Свяжитесь с нами!**

**8-800-2000-865**



[sale@simai.ru](mailto:sale@simai.ru)



[simai.studio](http://simai.studio)